

SWISSCO-Permattach-Diamant-Abrichtwerkzeuge höchstkonzentriert in äußerst standfester Bindung

Für universellen Einsatz zum Abrichten von Edelkorund- und Siliciumcarbidschleifscheiben können wir Ihnen ab Lager Leonberg aus unserem Standardprogramm die auf diesem Übersichtsblatt dargestellten SWISSCO-Permattach-Diamantabrichtwerkzeuge anbieten, die sich vor allem durch folgende Besonderheiten auszeichnen:

1. Der Belag besitzt eine überdurchschnittlich hohe Diamantkonzentration (höhere Standzeit und Schnittigkeit)
2. Das metallisierte Diamantkorn wird chemisch derart in das Bindematerial eingebunden, dass ein Ausbrechen einzelner Diamantkörner während des Arbeitsprozesses nicht mehr stattfinden kann (bis ca. 20 % verbesserte Werkstück-Oberflächengüte)

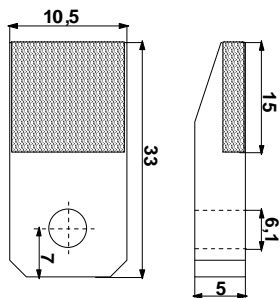
Folgende Werkzeuge können ab Lager Leonberg sofort bezogen werden:

1. Für Außenrundscheifmaschinen

a) zum Gerad-Abrichten und für die Profilierung von 90°-Absätzen



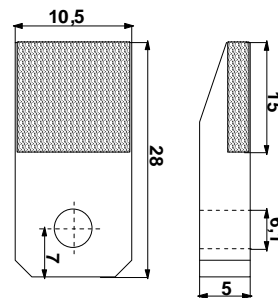
Standard-Platte PBP 22-20/30



Für Scheiben-Körnung 46-100

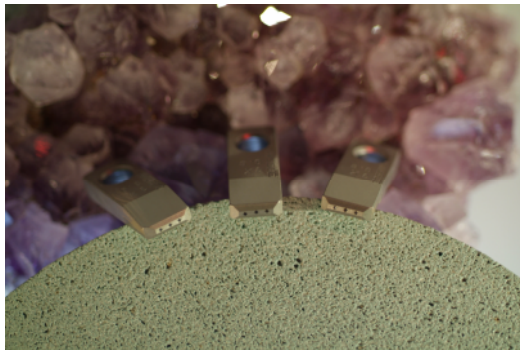
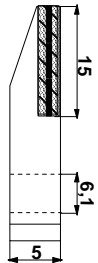
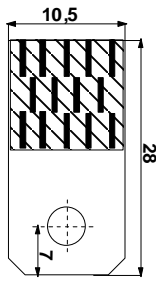
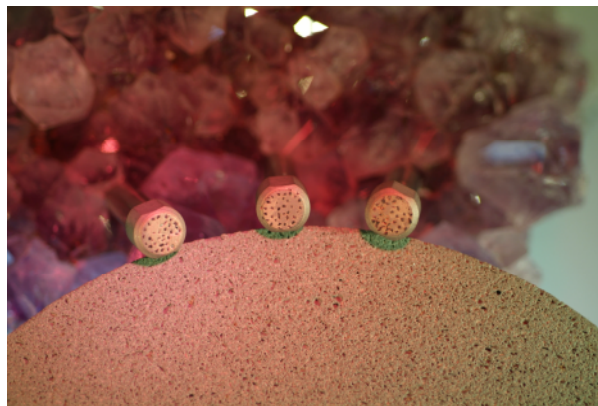
Preis : €71,50/Stück

Schlicht-Platte PBP 24-30/40



Für Scheiben-Körnung 80 – 150

Preis : €64,50/Stück

**b) Abrichten von Profilen und relativ scharfkantigen Absätzen und „griffigem“
Gerade- Abrichten****Nadeldiamantplatte Typ N****Preis : €54,-/Stück****2. Für Flachsleifmaschinen****Einbau in die Abrichteinheit der Schleifmaschine oder vom Tisch aus**

In Halter MK 0 - Einsatz D=6,35 x 10 mm Körnung D 601 (20/30 mesh) € 49,-/Stück
In Halter MK 1 - Einsatz D=9,5 x 10 mm Körnung D 601 (20/30 mesh) € 61,-/Stück