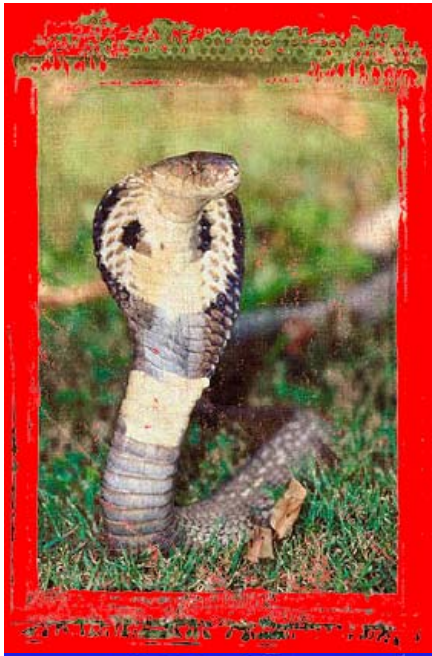
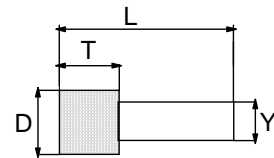




Preis- und Lagerliste für Schleifstifte und Innenschleif-Körper für Koordinaten- und Innenschleifen



**Metallkeramikbindung
Cobra Ultra III speziell für
Koordinaten- und Innen-
rundschliff mit über-
ragender Schnittigkeit und
Kantenstabilität, sehr gut
abrichtbar
Schaft VHM
Körnung B 91**



D	T	X	Y	L	Preis	Lager
4	5	1	3	80	58,--	Ja
5	5	1	3	80	63,--	ja
6	5	1	3	80	68,--	Nein
7	5	1	3	80	72,--	Nein
8	10	2	6	100	92,--	Ja
10	10	2	8	110	98,--	Ja
12	10	2	10	130	112,--	Ja
15	10	2	10	130	119,--	Ja
20	10	2	10	130	129,--	Ja
25	10	2	10	130	139,--	Nein

Schleifrollen 1 A 1 in B 91 und

D	T	X	Bohrung nach Angabe	B 91	D 76	Lager
10	10	2		45,--	42,--	Ja
15	10	2		75,--	72,--	Ja
20	10	2		82,--	78,--	Ja
30	12	2		89,--	85,--	Ja



D	T	X	Bohrung nach Angabe	B 91	D 76	Lager
40	12	2		118,--	105,--	Ja
50	20	2		168,--	138,--	Ja
75	20	2		249,--	198,--	Ja
100	20	2		367,--	299,--	Ja
125	20	2		449,--	371,--	Ja
150	20	2		493,--	321,--	Ja

Über unser Lagerprogramm hinaus können wir Ihnen annähernd jede gewünschte Abmessung und Spezifikation liefern.

Für die Erstellung eines Angebotes sind wichtig

- Schleifscheibenform (oder Skizze) _____
- Belagbreite _____
- Belagtiefe _____
- Körnung (Diamant oder CBN) _____
- Korngröße _____
- Konzentration _____
- Bindungsform (galvanisch, kunstharz-, metall- oder keramisch gebunden)

