

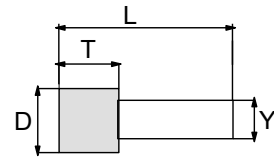


Leonberger Strasse 35
 Telefon : 07152/979010
 e-mail : info@swissco.de

Präzisionswerkzeuge GmbH
 71229 Leonberg
 Fax : 07152/46681
 Internet : [http:// www.swissco.de](http://www.swissco.de)

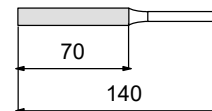


SWISSCO Diamant- und CBN-Schleifstifte mit hochkonzentriertem Oberflächenbelag (ab Lager lieferbar)



Bestellnummer	D	T	Y	L	D 91	D126	D 151	B 91	B 126	B 151	B 181	B 252
50 005 02	0,5	2	3	40								
50 006 02	0,6	2	3	40								
50 007 02	0,7	2	3	40								
50 008 04	0,8	4	3	40								
50 009 04	0,9	4	3	40								
50 010 04	1,0	4	3	40								
50 012 04	1,2	4	3	40								
50 015 04	1,5	4	3	40								
50 017 04	1,7	4	3	40								
50 020 04	2	4	3	40								
50 025 04	2,5	4	3	40								
50 030 05	3	5	3	40								
50 035 05	3,5	5	3	50								
50 040 05	4	5	3	50								
50 045 05	4,5	5	3	50								
50 050 07	5	7	3	50								
50 061 07	6	7	6	80								
50 071 08	7	8	6	80								
50 081 10	8	10	6	80								
50 101 10	10	10	6	80								
50 121 10	12	10	6	80								
50 151 10	15	10	6	80								

SWISSCO-Diamant-Nadelfeilen



Bestellnummer	Form	Abmessung in mm	D 91	D 126	D 151
21 12 070	flachstumpf	5,3 x 1,6			
21 52 070	halbrund	5,4 x 2,0			
21 62 070	rund	3,3			
21 32 070	dreikant	3,5			
21 42 070	vierkant	2,8			
21 72 070	Messer	6,1 x 1,8			



Leonberger Strasse 35

Telefon : 07152/979010

e-mail : info@swissco.de

Präzisionswerkzeuge GmbH

71229 Leonberg

Fax : 07152/46681

Internet : [http:// www.swissco.de](http://www.swissco.de)



SWISSCO Diamant- und CBN-Sonderschleifstifte mit hochkonzentriertem Oberflächenbelag (Produktion)

Bestellnummer	D	T	Y	L	D 91	D 126	D 151/181	B 91	B 126	B 151/181	B 252
51 030 05	3	5	3	70							
51 035 05	3,5	5	3	75							
51 040 05	4	5	3,5	75							
51 045 06	4,5	6	4	75							
51 050 07	5	7	4,5	75							
51 055 07	5,5	7	5	75							
51 060 08	6	8	5,5	80							
51 065 08	6,5	8	6	80							
51 075 08	7,5	8	6	80							
51 080 08	8	8	6	80							
51 085 08	8,5	8	6	80							
51 090 10	9	10	8	100							
51 095 10	9,5	10	8	100							
51 100 10	10	10	8	100							
51 110 10	11	10	10	110							
51 120 10	12	10	10	110							
51 130 10	13	10	10	110							
51 140 10	14	10	10	110							
51 150 10	15	10	10	110							

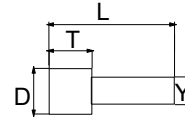
Superfix/Subornid-G-Schleifstifte (höchstkonzentrierte Ausführung) ab Lager Schweiz lieferbar

D	T	Y	L	D 54	D 76	D 126	D 151	D 181	B 76	B 91	B 126	B 151	B 251
0,5	2	3	35										
0,7	2	3	35										
0,8	2	3	35										
1,0	3	3	35										
1,2	3	3	35										
1,4	4	3	35										
1,8	4	3	45										
2,0	4	3	45										
2,5	4	3	45										
3,0	4	3	45										
3,5	5	3	45										
4,0	5	3	57										
4,5	5	3	57										
5,0	6	4	57										
6,0	7	4	57										
7,0	8	6	57										
8,0	8	6	57										
9,0	10	6	70										
10,0	10	8	70										
12,0	10	8	70										
15,0	10	10	70										
16,0	10	10	70										

Ausführung D=3,0 bis D=15 auch mit Hartmetallschaft lieferbar.

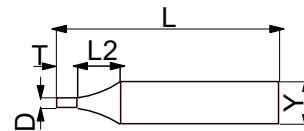
Ergänzungsblatt Schleifstifte

CBN-Schleifstifte mit Hartmetallschaft (ab Lager lieferbar):



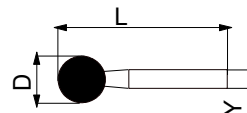
D	T	Y	L	L2	D 76	D 126	B 91	B 151	B 251
1,0	3	3	60	9					
1,5	4	3	60	12					
2,0	4	3	60	16					
2,5	4	3	60	18					
3,0	4	3	60	--					
4,0	5	4	76	--					
5,0	6	5	102	--					
6,0	7	6	102	--					
7,0	8	7	102	--					
8,0	8	8	102	--					
10,0	10	10	102	--					

Schleifstifte mit besonders kleinem Durchmesser Körnung D 46 (ab Lager lieferbar)



D	T	Y	L	L2	D 46
0,20	0,75	3	35	2,25	
0,25	0,75	3	35	2,25	
0,30	0,75	3	35	2,25	
0,35	0,75	3	35	2,25	
0,40	0,75	3	35	2,25	
0,45	0,75	3	35	2,25	

Diamantschleifstifte Typ K (Kugelschleifstifte)



D	Y	L	D 76	D 126	D 151	B 91	B 151
1,0	3,0	45					--
1,5	3,0	45					--
2,0	3,0	45					--
2,5	3,0	45					--
3,0	3,0	45					--
4,0	3,0	57					--
5,0	3,0	57					--
6,0	4,0	57					--
8,0	6,0	57					--
10,0	7,0	70					--

Abweichende Maße fertigen wir gerne nach Angabe.